

連載 No.

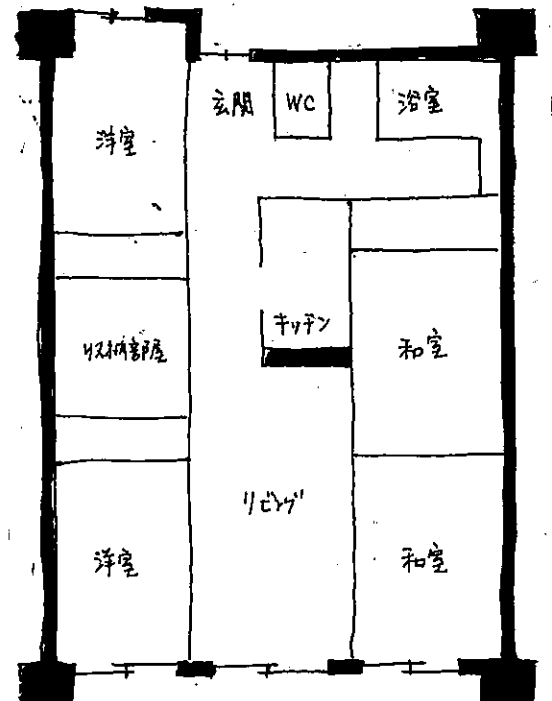
住まいのレシビ

右京区

Nさんの家

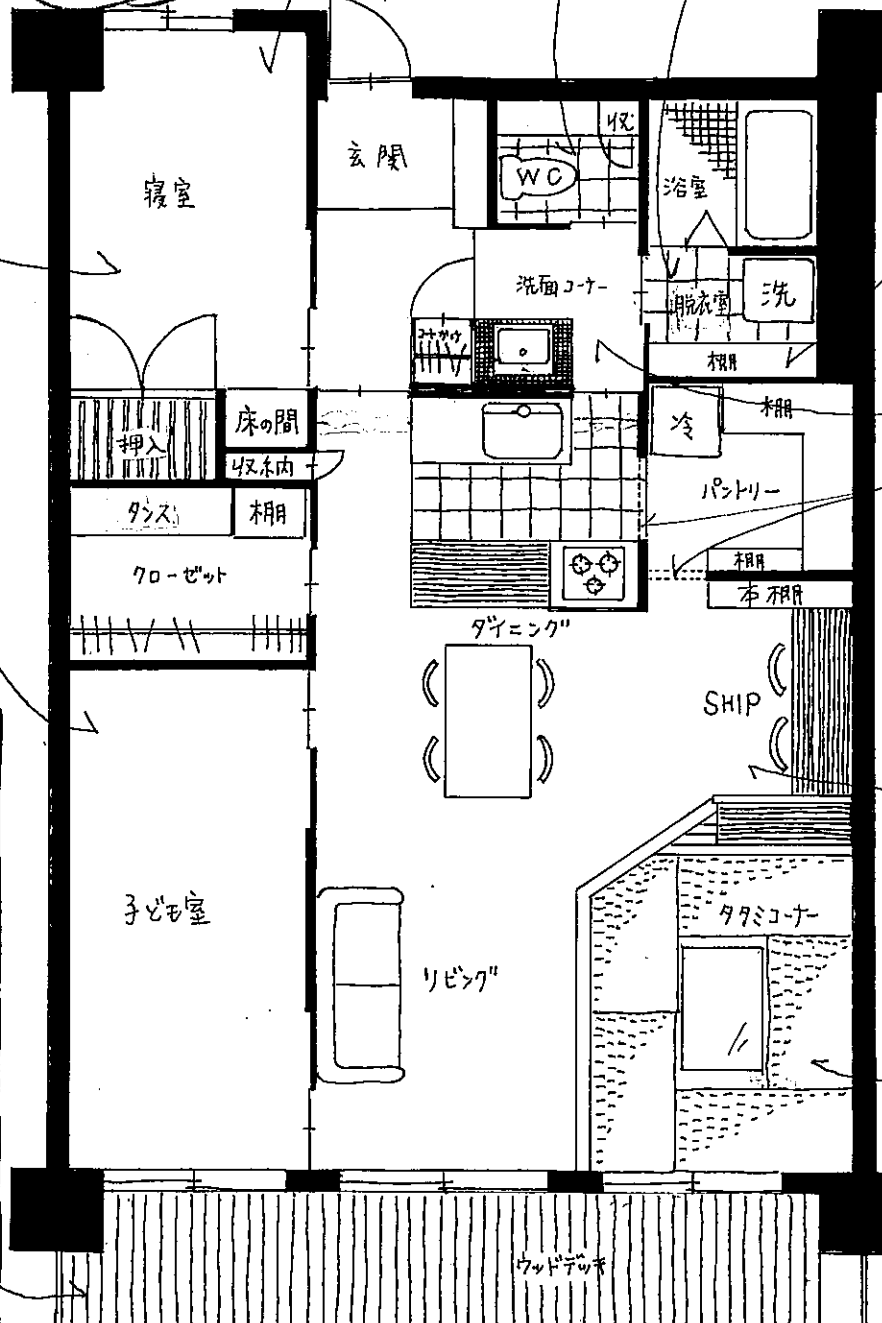


Before



寝室は床の間つきの和室!!
お子さんが小さい間は
ふとんを並べて
家族全員が寝られ
るおに...

After



子ども室は最終的には
仕切らずに広く使います。

独立性が高く
客間としても
使えます。

水廻りはコンパクト
を使って水廻りも対策

小さい脱衣スペースだが
4スリットで30°で使いやすい。

RCの梁を
そのまゝ残して
残っています。

可愛いミックスタイル。
色の西半分は作務紫の
オリジナルです。洗面コナ
が脱衣室から独立している
来客時に使っていた方が
子ども達の手洗い。うがいも
習慣づけやすいというメリットがあります😊

(小は
ア-チの開口)
パントリーはキッチンと
リビング・ダイニングの両方
からアクセス可。収納内
の扉があり、動線が
中心にもあるプランニング!

家族共用の書斎「SHIP」はこの位置。
ちょっと入り込んだスペースはこもり感がある。LDとも上り下りつながっています。

掘りごたつも全て手作り!!
遠赤アールムのヒーターを仕込んで
心地良い温さを実現。
タタミコーナーのありがたみ♡

- Data -

マンション床面積 86.10㎡

家族構成 夫妻、子ども2人

全面リノベーションで ドアも開け木のおうち

Nさんの大切なお家をお借りしての見学会です。くつろぎの時間をよくお楽しみください。
(注)おトイレのジ使用は出来ません。当日電話→090-6245-7269

