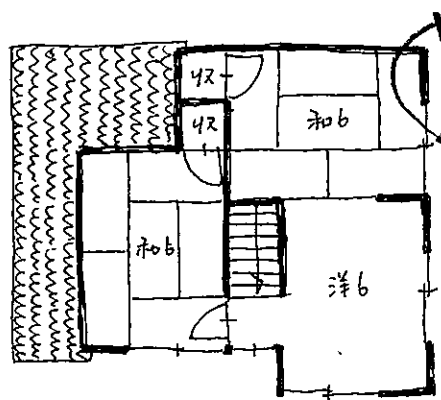
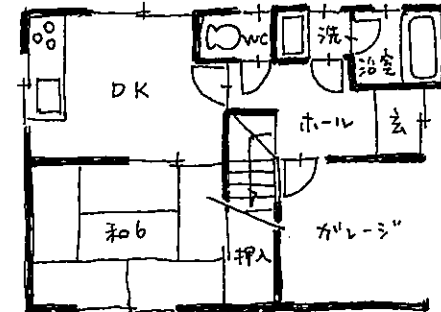


さんの家

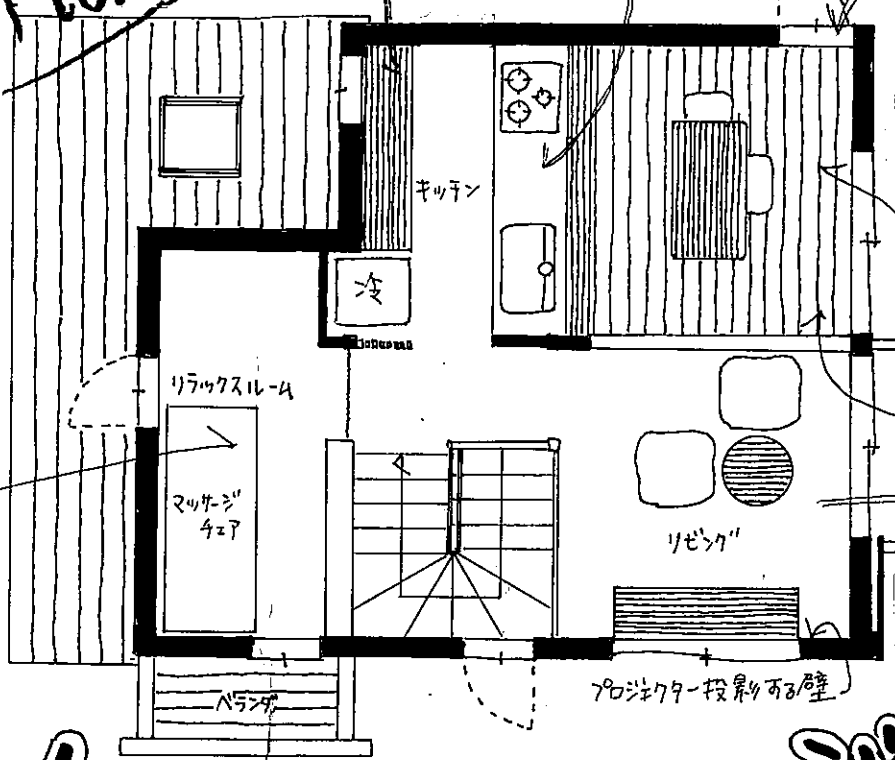


Before

- 全体的に収容不足
- 北西面の開口がなく閉鎖的・暗い・風通さない
- オーバーハング部分が構造的に負担大



After



ミシン台も利用した
カウンター
(手持りのペンチ家具)

最近大流行中!!
住居系オリジナルキッチン
木製カウンター仕様の

比叡山と修学院南宮が
見える窓

リラクスルームで
旧の収納を
17リットル出来る
缶に

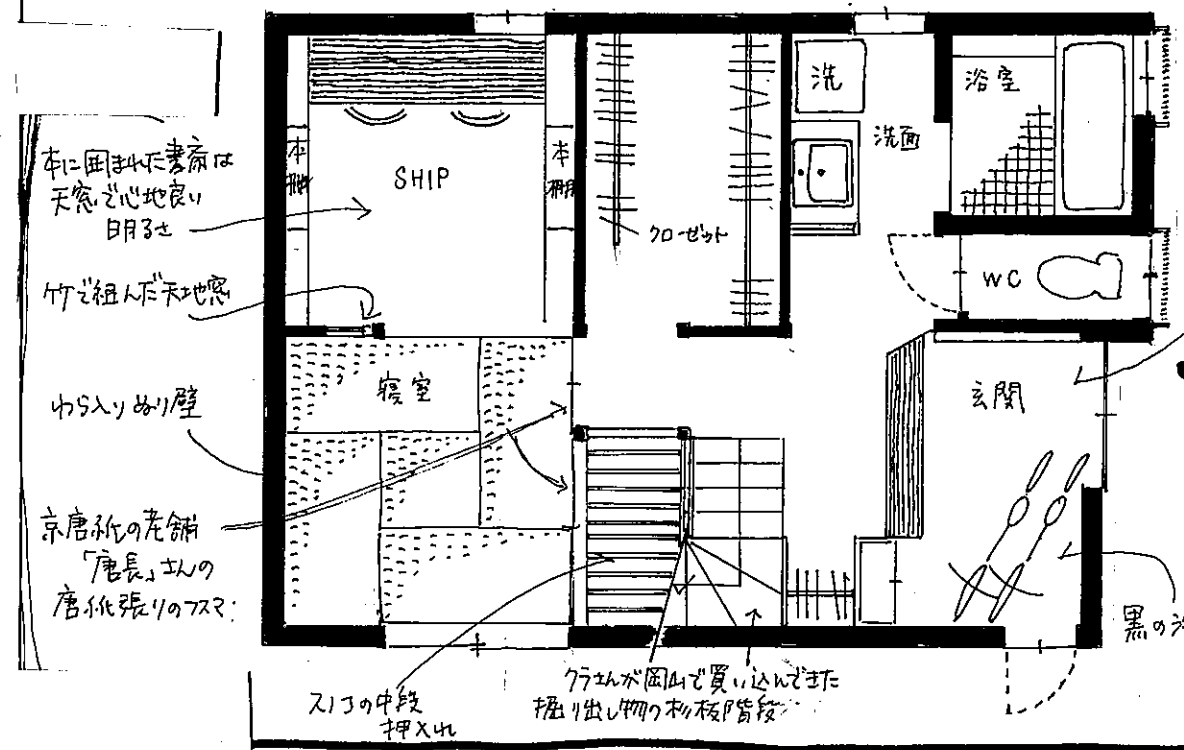
ハレットステージ
来シーズン設置予定

小上がりの板間 (足元40cm以内)

齋藤宮の林
(ここからの見晴らしの良さが
リノバの原厚かかにはまりました)

70センチ投影可能な壁

茶室に囲まれ2人の生活をエンジョイする家



本に囲まれた妻は
天窗で心地良い
日当たり

竹之組の床地蔵

やさしいぬい壁

京唐紙の花餅
「唐長」エルの
唐紙張りのフスマ

松の製作戸

黒の洗い出し
土間

スリッパの中
押し入れ

77坪が囲んで買込んだ
振り出し物の木製階段

- Data -

敷地面積	21.4坪
1F床面積	40.10㎡
2F床面積	30.78㎡
延床面積	70.88㎡
家族構成	ご夫婦 2人