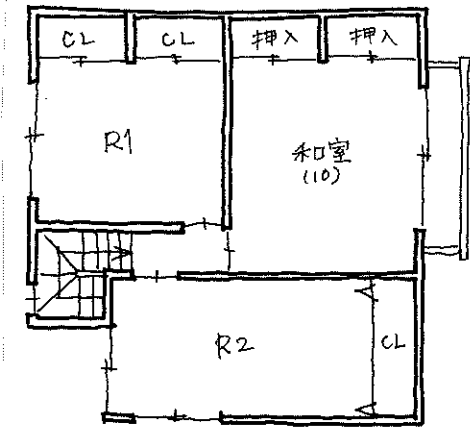
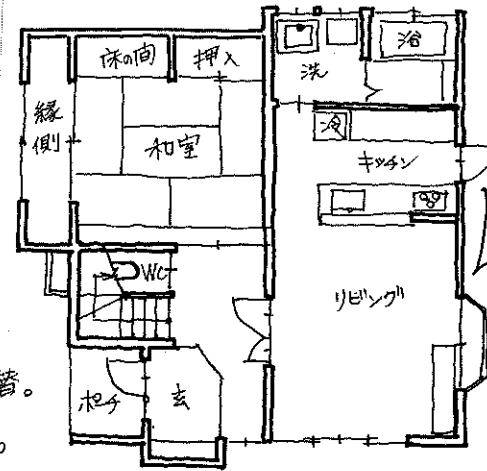


断熱強化

以前の壁内は断熱材がゼロ...冬の寒さがとても厳しい家でした。

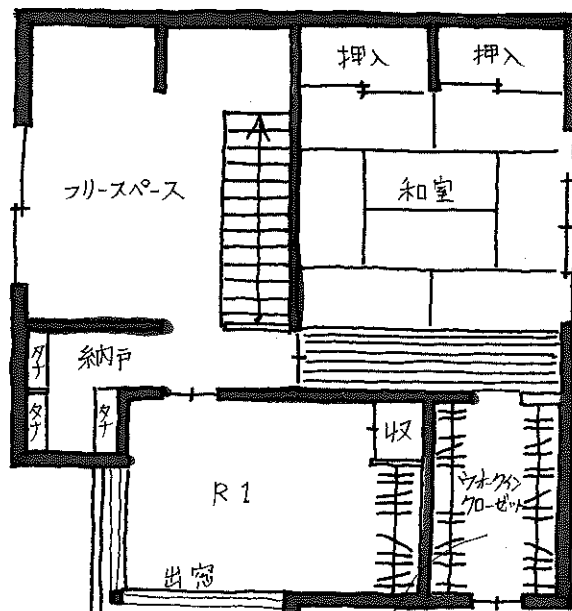
セルロースファイバーでしっかり断熱。夏涼しく冬暖かい。

窓も大部分を樹脂サッシに交換。...過ごしやすい家になりました。



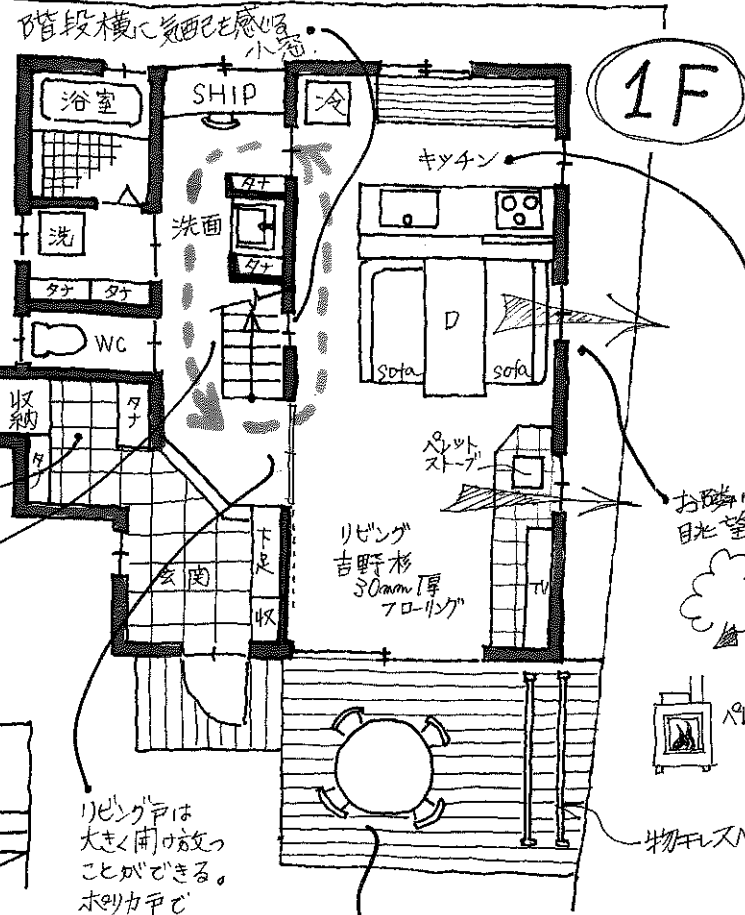
ちよと広めの玄関
あるととても便利な土間収納

くるくる回る動線
階段廻りもくると... SHIPも設けて家事スペース確保。



ツボクインクロセットを新設して収納力UP.

2F

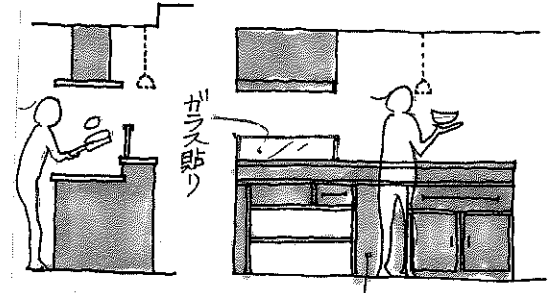


1F

リビングは大きく開放することができる。ホリカ平で解放的...

広めのウッドデッキ
BBQもできるウッドデッキ... 夜には星を眺めたりして...

連載 No. 74
住まいのレシピ
宇治市
けん家の家



住暮衆製作キッチン
コンロ前の壁をガラスにすることでキッチンからの視界が100%開いて解放感があり、快適...
収納たっぷりバックカウンターも住暮衆オリジナル。

超寒い家を... 暖かい家にする...

長期優良化
リフォームの家

- Data -

| | |
|-------|---------|
| 敷地面積 | |
| 1F床面積 | 52.38㎡ |
| 2F床面積 | 52.74㎡ |
| 延床面積 | 105.12㎡ |
| 家族構成 | |

で靴下をご持参ください。

築26年