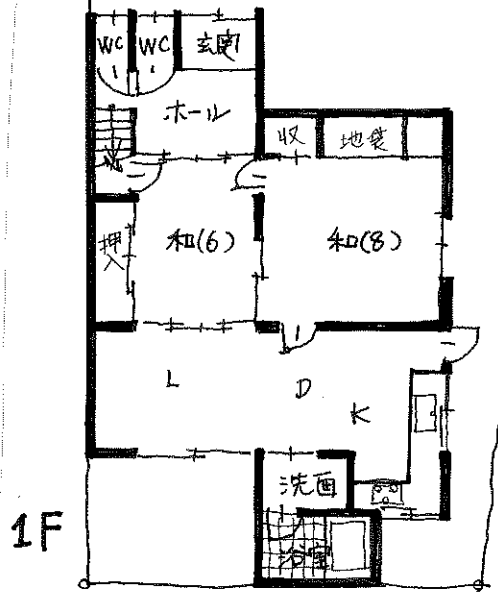


Mさんの家

Cosmos



◎ 浴室を北側へ移動。
南にあった浴室を北へ
南には日当り抜群!!

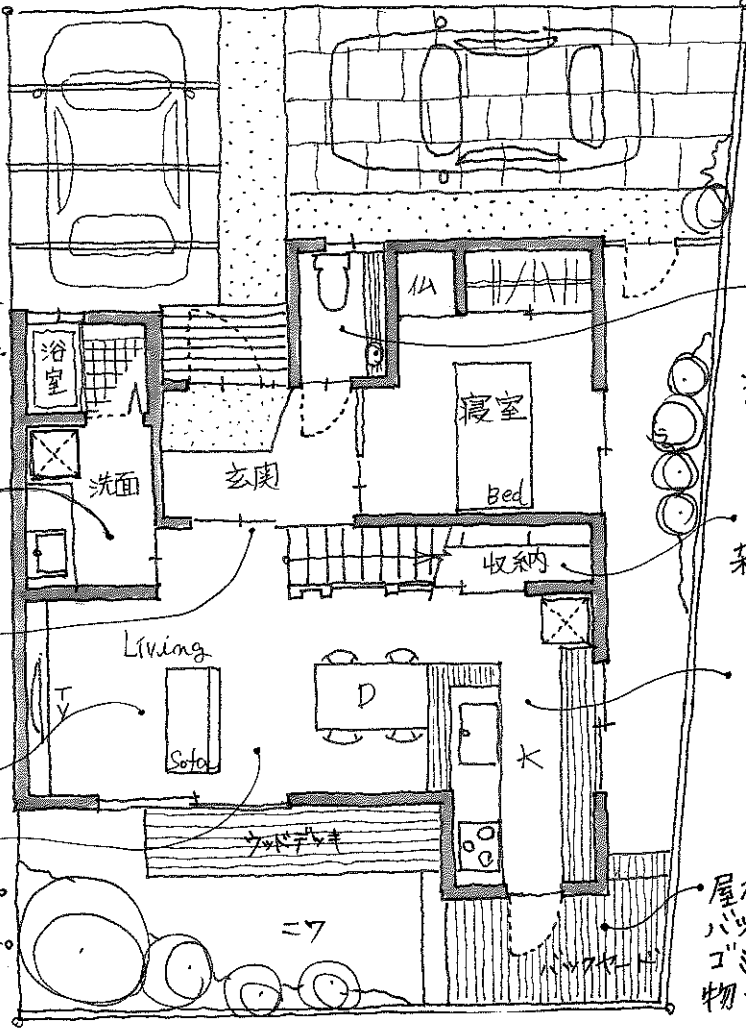
◎ 洗面・浴室
浴室も0.75坪とコンパクト
にした分、洗面は1.25坪と
広めに石確保し 収納
も設置



ホリカの半透明引戸で、
閉めている時も光は通す。

日当りのいい
リビング!

玄関から庭へ
視線が抜ける。
広々と感じられる固取。



寝室に
近いトイレ...
とても便利。

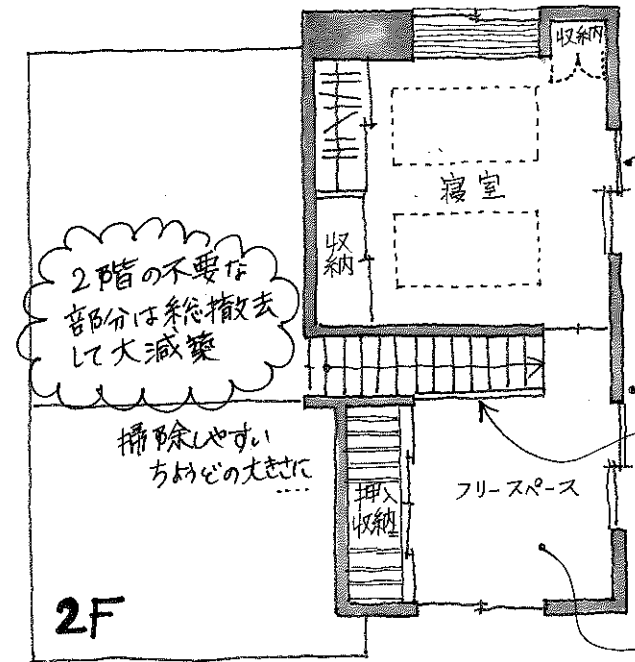
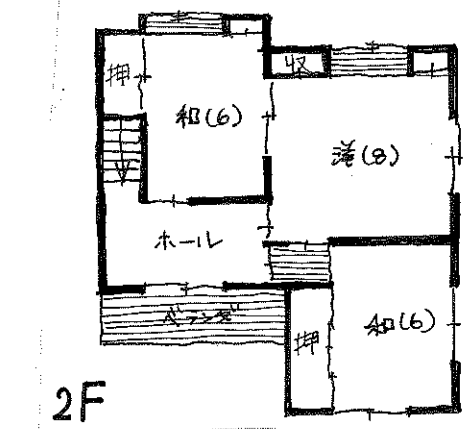
階段下は
雑多な物を入れるスペース。

ちよと中に入り込んで...
立つ人が見え隠れする
キッチン。

屋根付
バックヤードがあると...
ゴミを出したり...
物を置けたり...
何かと便利。

減築で
Compact
(コンパクト)

...な暮らし



2階の不要な
部分は総撤去
して大減築

掃除しやすい
ちよとの大窓に...

2Fの窓は2重サッシ...
強力断熱。

ガラスサッシは
階段に光を落とすための
装置でもあります。
強化ガラス+フィルムで
割れにくく... 割れれば安全。

物入れをしたり、
ゲストルームとして

- Data -

| | |
|-------|--------|
| 敷地面積 | |
| 1F床面積 | 53.06㎡ |
| 2F床面積 | 26.49㎡ |
| 延床面積 | 79.55㎡ |