

マンションも木の家に

柱周囲に、断熱フェーリングフォーム
壁周囲に、セルローズファイバー断熱を使用。

After



浴室・洗面・WC.
水廻りは位置をかえず
造付収納などを設け
使いやすく!!

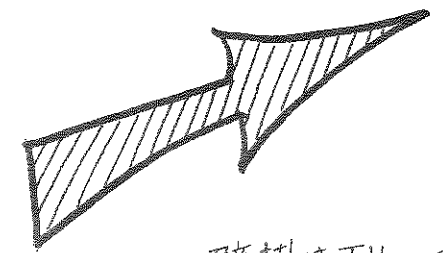
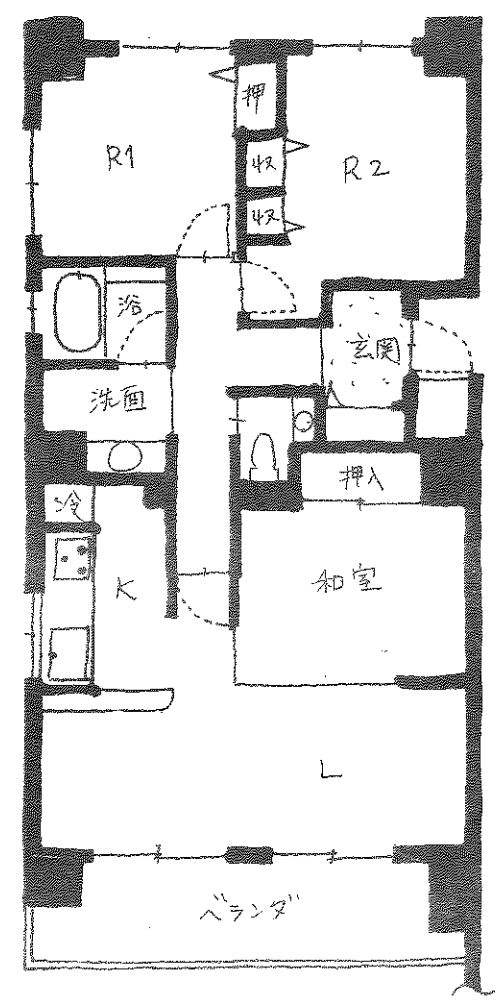
キッチン
対面キッチンで開放的
対面にするこよて
壁面を収納として有効に
使用できる。

R1, R2の
壁を少し
移動することで、
玄関ホールに少し
ゆとりを確保。
コート掛けなどを
造り、使いやすく。

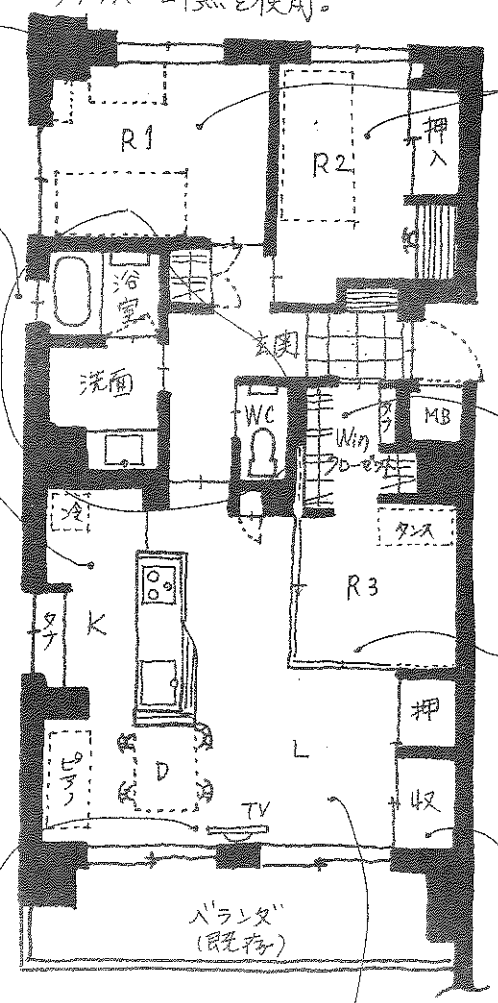
Win Closet
玄関からの直通の
クローゼット
建具は全て
壁面に収納。
R3をフルオープン
できる。

必ずほしいなる
収納はまとめて
確保。

Before



壁掛けTV
を予定



床下断熱



- Data -
7階建の1階
79.85 m²