

連載 No.

住まいのレシピ

ハホの

Sさんの家



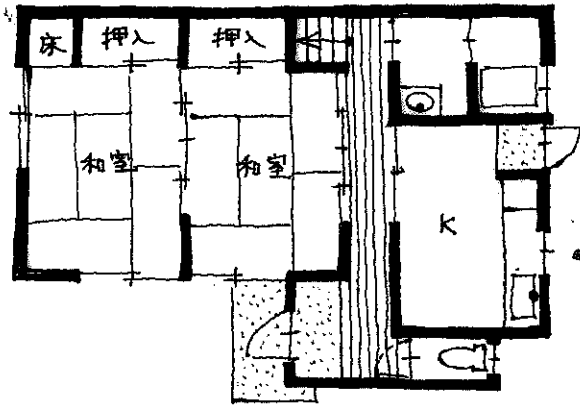
おじいちゃんの家を

住み継ぐ...

リノベーションで 明るく リビングを実現



1980 4900 2820

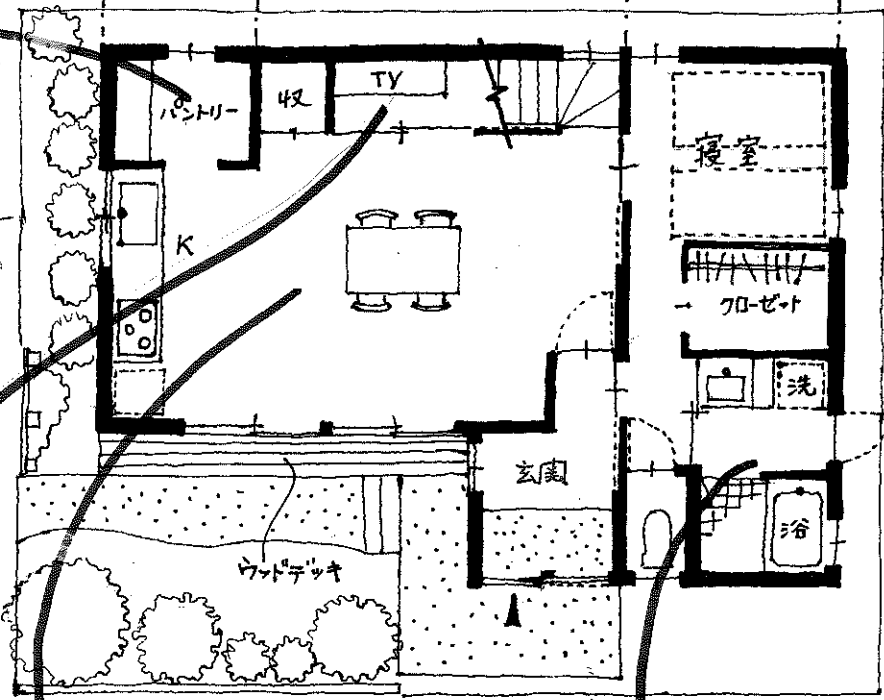


1F

あと
非常に便利な
パントリー



階段下。
収納
テレビが
隠れています。
※来客時には
扉を閉めてね。



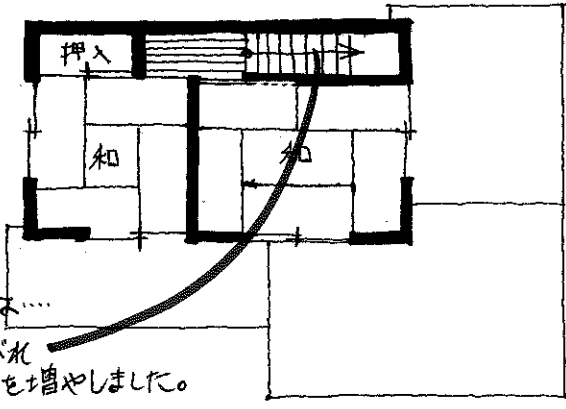
日当り良好LDK



水回り...
まとめて
使いやす!!

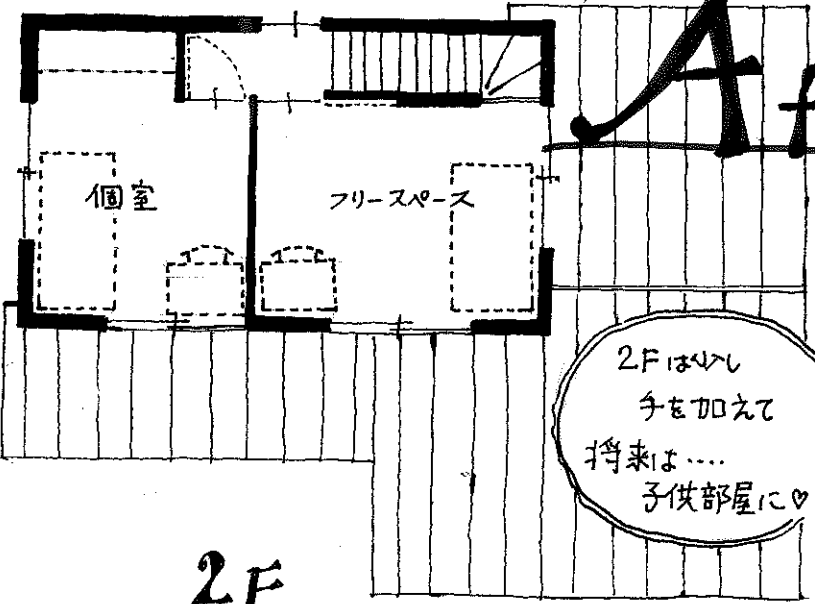
2間の和室も
リビングに!! (廊下も加えて広々...)
玄関の向きを変えてウッドデッキを取付。
少し広くなった庭をみながら
食事を楽しめる。

Before



2F

以前の...
急な階段は...
ゆったり上げれ
るよう階段を増やしました。



2F

After

2Fは少し
手を加えて
将来は...
子供部屋に♡

- Data -

敷地面積	
1F床面積	57.23 m ²
2F床面積	27.18 m ²
延床面積	84.41 m ²
家族構成	ご夫婦