

武さんの家

軽量鉄骨の メーカークラスが 「木の家」に変身!

親から子へ住みかだ家
(築30年)

家の中が明るく開放的に
広々ウッドデッキ

バルコニーの日照気が
吹き抜け効果で
2階へも上がります

小上がりのタミスペースを利用して
42.6㎡の収納!!

ワークインクローゼットに家族の衣類を
まとめ収納

壁全面が本棚

吹抜けをもちいて
1.2階のつながりが
できました

「ムラビラン」
屋根もついでに雨どいも安心

SHIPがある子どもの個室
はコンパクトにまとめるのが
住居楽流

吊り押入れ
スリッドの下に窓があります

作業台兼
食器棚

木製バルコニー

広めのI型キッチンに
出窓をつけました

脱衣室

W.C

ダイニングキッチン

冷

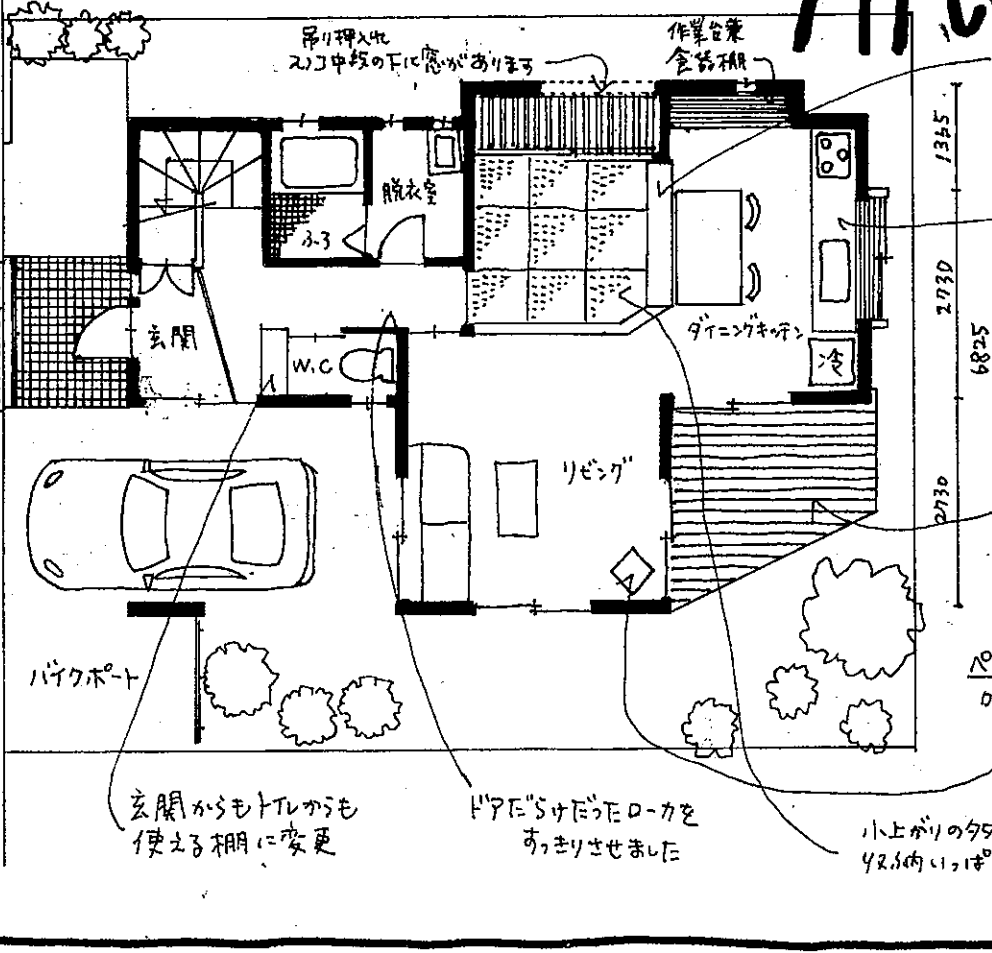
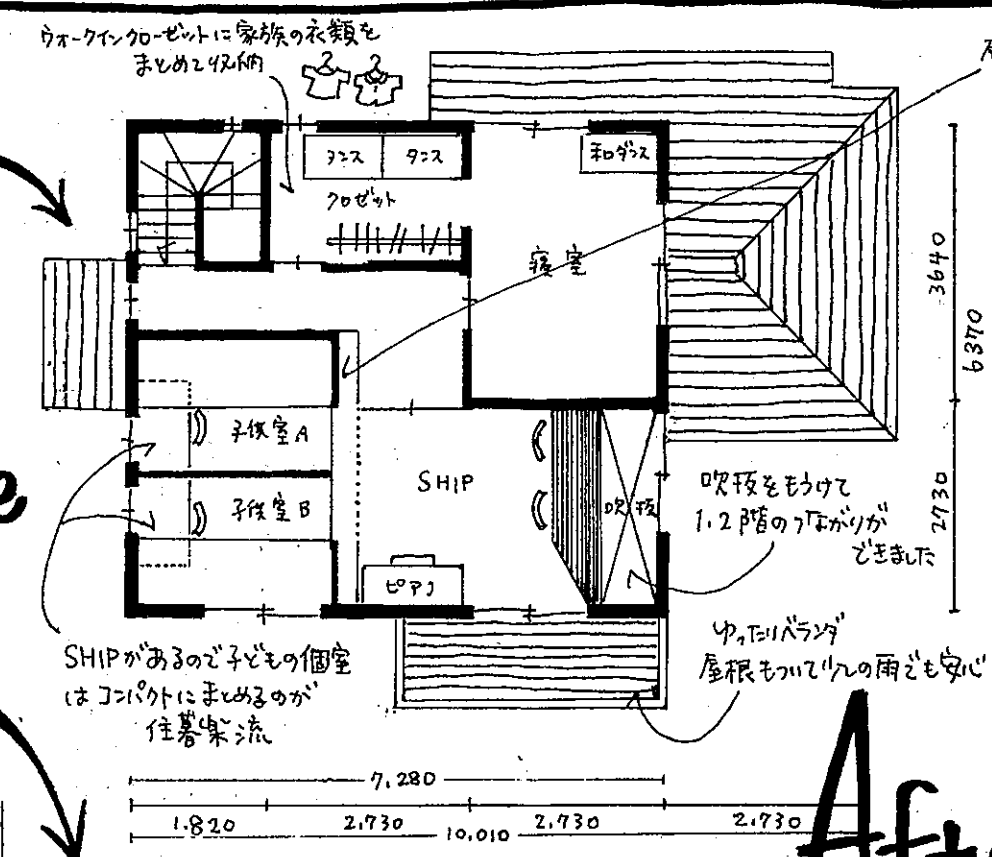
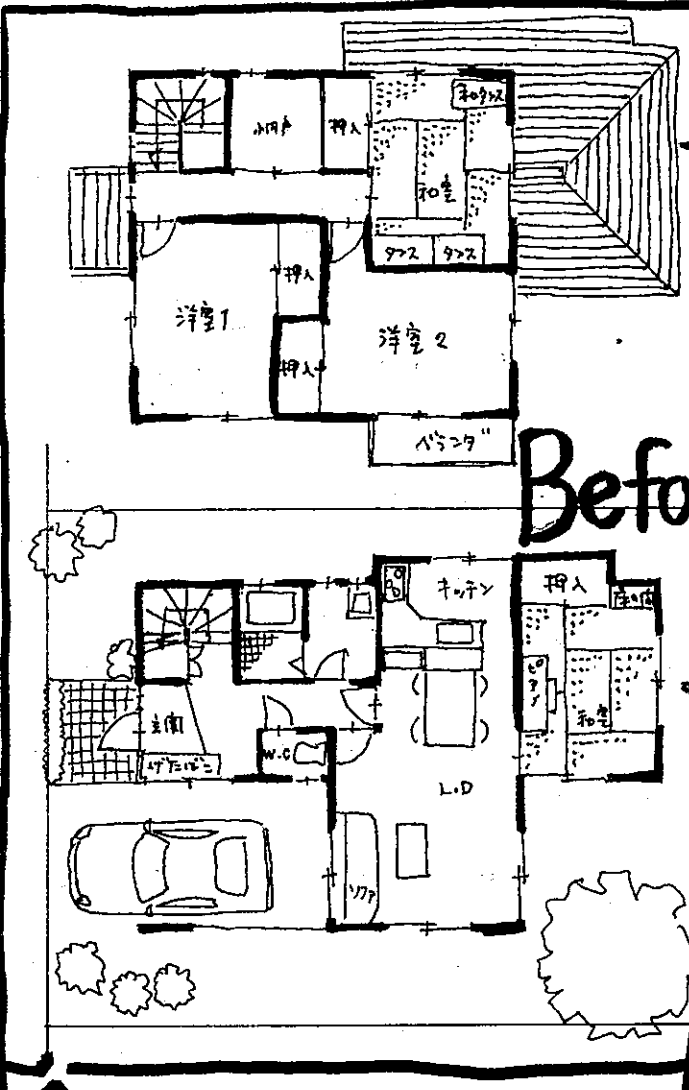
バイクポート

玄関からモト車も
使える棚に変更

「P.T.S」サテライトローカを
取り寄せました

Before

After



- Data -

敷地面積	
1F床面積	48.44 m ²
2F床面積	46.37 m ²
延床面積	94.81 m ²
家族構成	ご夫婦、子ども2人