

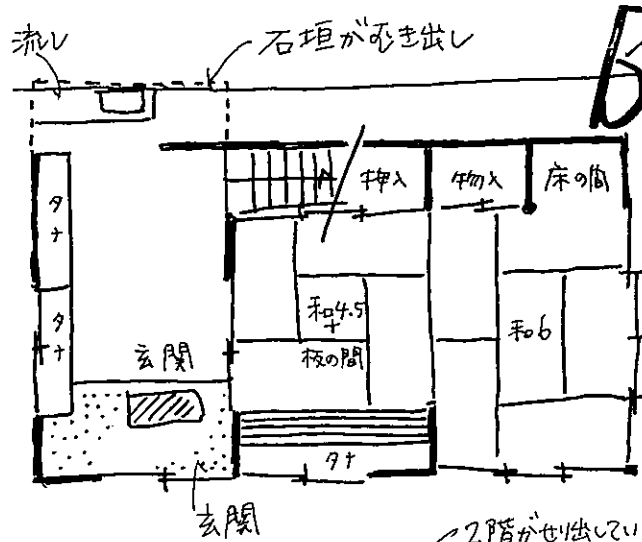
連載 No. 67

住まいのレビ
左京区

大さんの家

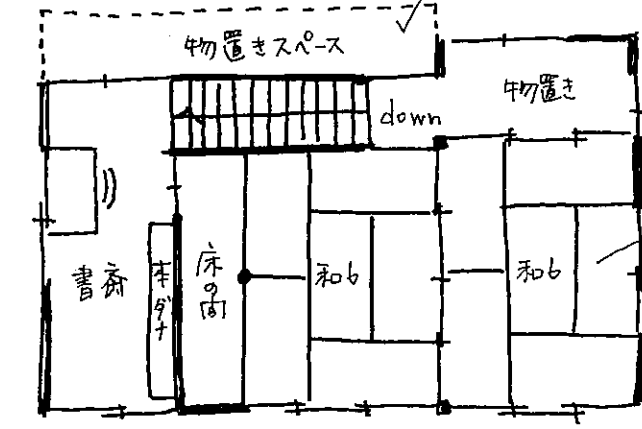
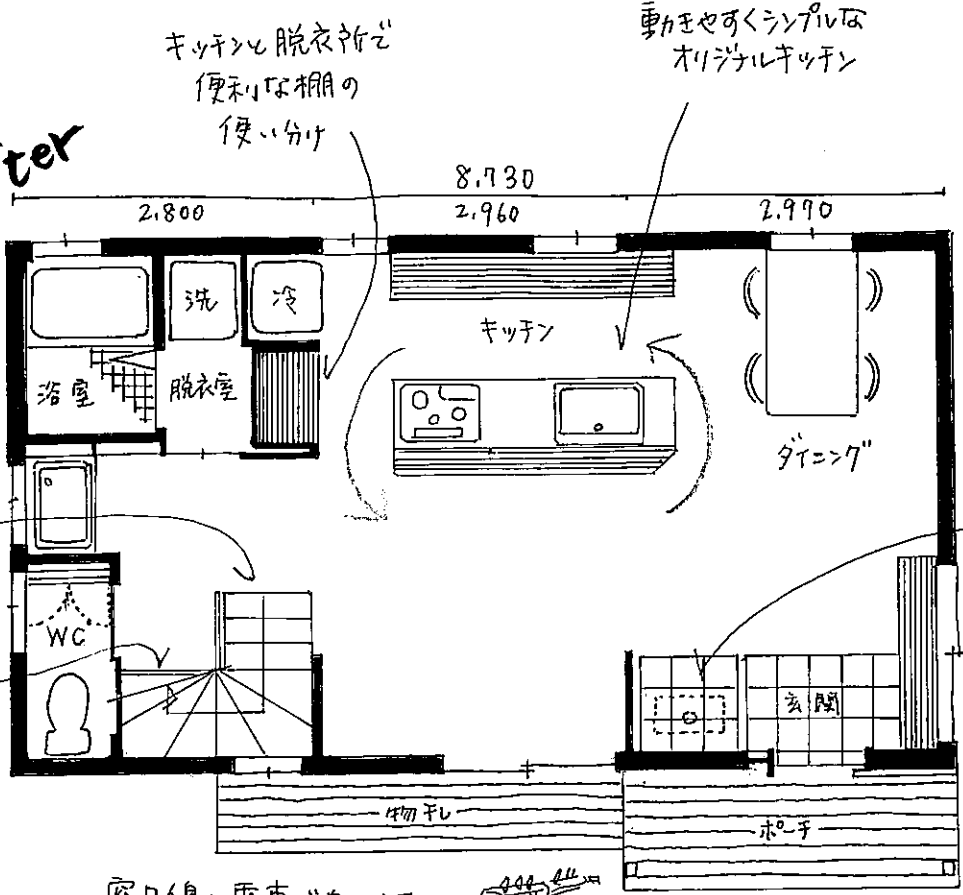
孫が今風に 住み継ぐ家

おじいちゃん
おばあちゃんが
暮らした部屋を



Before

After



階段3段目まで
引き出しが
あります

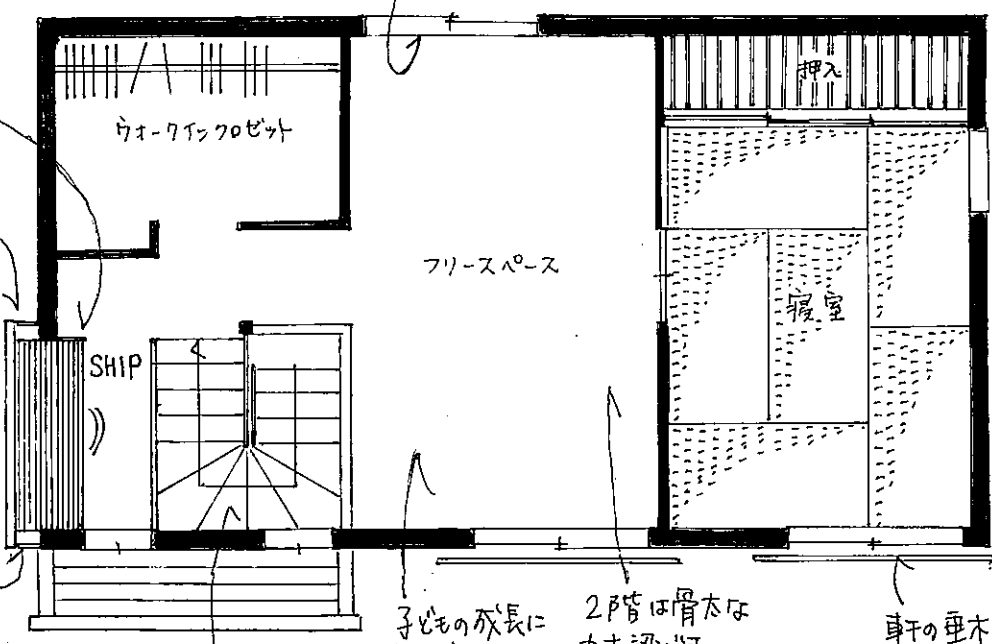
階段下収納

2Fは物置
として

御主人の
書斎

細長窓で
両側の
明り

窓目線に電車が走ります



子どもの成長に
応じて変化できる
フリースペース

2Fは骨太な
丸太梁で
丸太の柱がかわいい

車の垂木も
丸太がかわいい

丸太
の階段

4.835

- Data -

敷地面積	477 m ²
1F床面積	42.2 m ²
2F床面積	42.2 m ²
延床面積	84.4 m ²
家族構成	夫婦、子ども2人